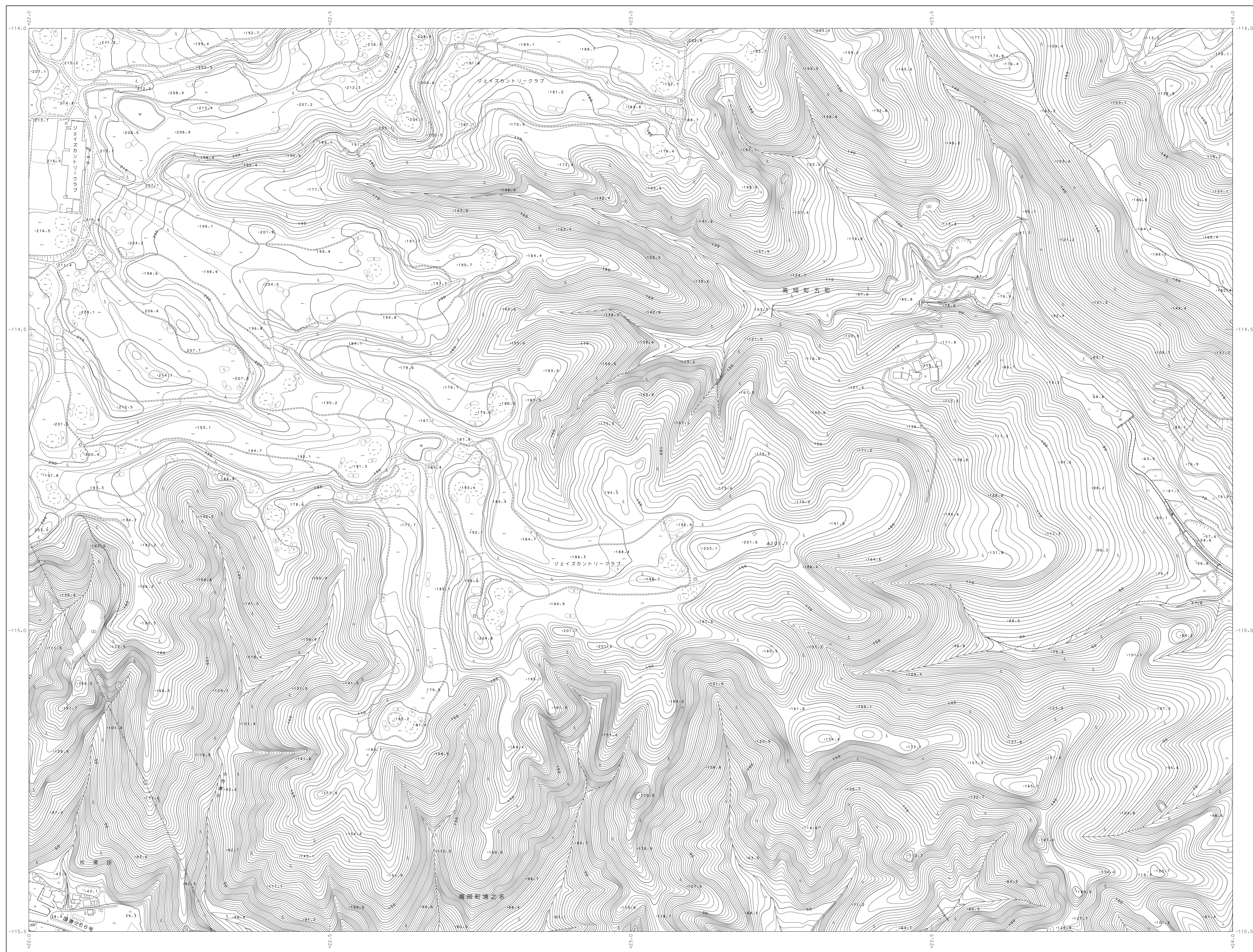


02NE852 (055)

宮崎市現況図



1. 平成29年 5月 撮影空中写真
2. 平成30年11月 現地調査
3. 平成31年 3月 測図

A horizontal scale bar with markings at 0, 50, 100, 200, 300, 400, and 500m.

「この測量成果は、国土地理院長の承認を得て同院所管の測量成果を使用して得たものである。」
(承認番号)平30 九公 第161号」

計 画 機 関 宮 崎 市
作 業 機 関 アジア航測株式会社

02NE753 (040)	02NE754 (041)	02NE763 (042)
02NE851 (054)	02NE852 (055)	02NE861 (056)
02NE853 (068)	02NE854 (069)	02NE863 (070)

行政区域

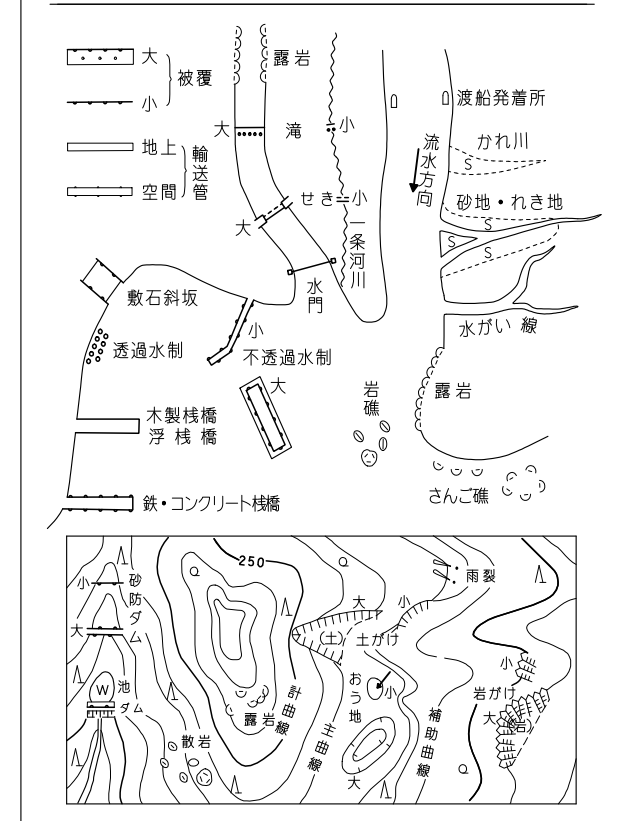
2018年
 12月

記号

[illegible][illegible]

日	出	山	東海	山	筑
日		山	山	山	地
▽	塩	○	その他の 薪木焼	▽	はい牧場
▽		○		▽	
サ	さびつ	***	芝	ア	しの地

サ	パイナップル	○	広葉樹	T T T	やし料林
サ		○	針葉樹	荒林	湿
ヤ	桑	A A		(丸)	地
ト			で		
六	美	塩	竹	林	



座標系は平成14年国土交通省告示第9号の規定による第Ⅱ座標系
投影は横メルカトル図法
図例に表示している座標値はキロメートル単位
平面直角座標値は世界測地系に対応
等高線の間隔は2メートル
行政界については確定測量したものである。
「平面直角座標値は、世界測地系2011に対応」

02NE852
(055)